

Mairie
58230 DUN-LES-PLACES

Horaires d'ouverture au public ; Mardi, Jeudi, Samedi de 9 heures à 12h00

Téléphone : 03 86 84 62 05

Mail : mairie.dunlesplaces@wanadoo.fr

Bulletin trimestriel d'informations municipales de Dun-les-Places
N° 14 septembre 2017



Merci à tous celles et à tous ceux qui ont participé à la réalisation de ce très beau char, qui a connu beaucoup de succès lors du comice :

* **Merci aux bénévoles qui ont fait un travail énorme :** Alexandra, Angèle, Antoine, Arlette, Aurélie, Aurore, Claude, Christian, Colette, Denise, Dity, Eline, Gérard, Hélène, Héloïse, Jean-Yves, Jojo, José, Lilou, Louis, Lucienne, Luda, Manon, Margot, Marlot, Martine, Maryse, Matthis, Michelle, Miriam, Monique, Nicole, Nina, Odile, Olivier, Pierre, Rémy, Renée, Simone, Solange, Suzanne, Tom, Vivianne, Yolande, association Informatique de Dun-les-Places et Comité des fêtes.

* **Merci aussi aux commerçants et aux entreprises de la commune pour leur soutien :** Sarl Bussy, Chalet du Montal, les Chasseurs Communaux, Michel Dirson, Melodie Louette, Mont Vélin, Morvan Doubs et Slide Control.

Sommaire :

Le mot du maire – page 2

CCAS - page 3

Guide pratique & site Internet page 4

Carrefour de Dun – page 7

Centre multi-activités – page 8

Délibérations -page 2

Les élèves de la maternelle – page 4

Comité des fêtes – page 5

Mémorial de Dun – page 8

Informations pratiques – page 9

Parc du Morvan - page 3

Gestion des déchets – page 4

SéSA – page 6

Informatique de Dun – page 8

Informations diverses page 10 & 11

Le mot du Maire :

Cet été a été riche en évènements. Au cours de la réalisation des travaux de la cour de l'école, un puits a été découvert. Il sera recouvert d'un parement de pierre pour le mettre en valeur. Les travaux de voirie programmés lors des derniers conseils s'achèveront au mois d'Octobre par la réfection du Pont des Croisettes.

Merci à toutes les associations qui nous ont proposé en cette période estivale, un grand nombre de festivités toutes très réussies : vide-greniers, feu de la Saint-Jean, spectacle d'opéra, concert, grande soirée marché nocturne et feu d'artifice. Merci à tous ces bénévoles qui font vivre notre commune, sans oublier un grand merci à tous les bénévoles et soutiens à la réalisation de ce superbe char qui a magnifiquement représenté la commune de Dun au comice agricole de Lormes

La rentrée scolaire s'est très bien passée. Nous souhaitons la bienvenue à notre nouvelle ATSEM, Adeline, et une très bonne retraite à Renée avec tous nos remerciements pour toutes ces années au cours desquelles elle a exercé ses fonctions avec une grande compétence.

L'automne est à nos portes et sera aussi riche en manifestations. Souhaitons qu'il soit serein et agréable pour tous.

Lucienne Biardoux

Délibérations :

* Lors du Conseil Municipal du 30 juin, ont été votés :

* Elections du titulaire et des suppléants pour les élections sénatoriales du 24 septembre.

Ont été programmés :

* Les travaux de voirie :
Route du moulin de Saloué
Route du moulin du Railly
Route des Croisettes
Point d'apport volontaire
Enrobé de la cour de la mairie
Point à temps (2 tonnes)

* Contrat de maintenance informatique : transféré au SIEEN à l'échéance

* Reprise de l'exploitation des bois communaux en 2018.

Commission Parc du Morvan

PARC DU MORVAN

Ce qu'il faut aussi savoir.....

1-) Au-delà des actions multiples conduites, proposées, créées par le Parc du Morvan, il en est une moins connue appelée AFFLUENCES.

En effet, le PNRM est un des membres fondateurs d'AFFLUENCES, réseau bourguignon du spectacle vivant, association régie par la loi de 1901.

Créée en 1910, elle regroupe plus d'une trentaine de structures culturelles des quatre départements bourguignons, chacune porteuse d'une saison de spectacles à l'échelon d'un territoire de proximité. Leur objectif commun est d'organiser une coopération afin de promouvoir la création artistique et l'émergence de nouveaux talents, par le soutien aux formes artistiques innovantes, si possible pluridisciplinaires.

Chaque année, AFFLUENCES est en capacité d'aider la diffusion régionale d'une quinzaine de projets, tout en développant les partenariats et la solidarité entre ses membres.

AFFLUENCES est subventionnée par le Conseil Régional, la DRAC et les conseils départementaux de la Côte d'Or et de la Nièvre.

Son siège social est situé à la Maison du Parc à Saint-Brisson.

2-) Construire dès à présent la nouvelle charte en vue du reclassement PARC NATUREL REGIONAL

Un exercice qui nous concerne tous puisque son contenu est fait de sujets et d'actions issus de notre territoire : Les espaces naturels, l'eau, les rivières, l'agriculture, les forêts, les énergies, la préservation de la biodiversité, la culture, l'urbanisme, l'architecture, le tourisme.

Calendrier du reclassement :

2017 : Phase de concertation et rédaction de l'avant-projet charte.

2018 : Consultation des instances nationales et régionales

2019 : Enquête publique et consultation des collectivités locales

2020 : Publication du décret et attribution du label Parc naturel régional.

Un questionnaire sur votre ressenti du Parc se trouve en mairie que vous pouvez consulter et nous retourner.

C.C.A.S.

Rappel : Vous êtes en difficulté ou vous connaissez une personne en détresse sur la commune, faites-vous connaître du CCAS. Téléphonez au 03 86 84 62 05, ou venez nous voir lors de nos permanences les mardis, jeudis et samedis matin, nous vous recevrons et vous aiderons dans la mesure du possible ou contactez Michèle, notre factrice.



Lormes.

Le site Internet vous permet de vous inscrire pour proposer votre aide (vous devenez alors Voisin Actif), répondre aux petites annonces proposées ou faire une demande d'aide. Pour cela une seule adresse :

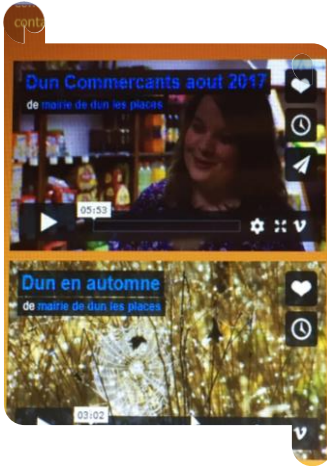
www.fairecompagnie.fr
ou par téléphone au [03 86 22 85 47](tel:0386228547)

Les élèves de la Maternelle :

Cette année, l'école maternelle accueille 18 élèves, un 19^{ème} est prévu en Janvier : 2 enfants sont en toute petite section, 7 enfants en petite section, 6 enfants en moyenne section et 3 enfants en grande section.

Nous avons eu le plaisir d'accueillir Adeline, la nouvelle ATSEM qui remplace Renée. La rentrée fut très calme et les petits se sont très vite habitués à leur nouvel environnement.

Le guide pratique de la commune est toujours disponible (et gratuit) en mairie pour ceux qui ne l'ont pas déjà.



. **Le site Internet officiel de la commune** : est consultable en tapant www.dun-les-places.fr à partir de votre moteur de recherche. Il a revêtu ses couleurs automnales

Mis à jour très régulièrement, le site vous informe de manière très réactive. Il reçoit entre 20 et 25 visites quotidiennes. N'hésitez pas à nous faire connaître les informations que vous souhaiteriez y trouver.

En plus de la vidéo de nos commerçants, vous y trouverez la très belle vidéo de Dun en Automne de notre ami Nicolas. N'hésitez pas à l'ouvrir, elle donne de vraies envies de ballades... Merci Nicolas.

Gestion des déchets

Coordonnées de la communauté de communes :
Place François Mitterand – BP 8 - 58120 CHATEAU-CHINON
Téléphone : 03 86 79 43 99 – E-Mail : contact@ccmorvan.fr
Site Internet : <http://cc-haut-morvan.fr>

Les sacs de collecte sont à prendre en mairie de Dun-les-Places aux heures d'ouverture (mardi, jeudi et samedi matin) de 9 heures à 12 heures. Les documents d'information sont aussi disponibles en mairie, *ainsi que le calendrier des collectes.*

Ces informations et ce calendrier sont également disponibles sur le site de la commune : www.dun-les-places.fr

Horaires Déchetterie de Lormes

Matin : Lundi, mercredi jeudi, vendredi et samedi de 8h30 à 12h30

Vendredi et samedi de 13h30 à 17h30

Fermeture mardi et dimanche

Horaires Déchetterie Montsauche

Lundi et samedi : de 10h00 à 13h00 et de 14h00 à 17h00

Mercredi et vendredi de 14h00 à 17h00

Fermeture : mardi, jeudi et dimanche

La collecte des encombrants:

sur la commune, **la collecte aura lieu à partir du 16 Octobre.**

N'oubliez pas de vous inscrire en mairie

Ne seront pas collectés : les pneus, batteries, barbelés et grillages.

Le Comité des fêtes :

Cette année encore la journée du feu d'artifice fut un très beau succès.



Dun, vue du ciel

Nous avons débuté avec le vide grenier et tout au long de la journée, nous pouvions faire un baptême de l'air en hélicoptère au-dessus du village, ce qui a fait la joie de plus de 120 personnes



Les enfants étaient toujours aussi nombreux à la retraite aux flambeaux
Et pour terminer cette très belle journée nous avons pu admirer ce magnifique feu d'artifice !!!



Le repas a encore attiré plus de 300 personnes qui ont pu apprécier le jambon à la broche.

Préparez vos provisions de bonbons car la fête d'halloween approche , elle aura lieu le vendredi 27 Octobre à partir de 17 heures.

Le samedi 16 décembre, aura lieu le marché de Noël avec dîner à la salle des fêtes.

Nous espérons vous retrouver nombreux en cette fin d'année et l'année prochaine.

L'équipe du comité des fêtes



Association Sauvègarde de l'Église Sainte-Amélie

Le 2 juillet, Les Violoncelles de Soizic ont connu un beau succès pour leur troisième concert offert en faveur de l'église Sainte-Amélie, rejoints cette année par Alice Margerand. Les violons Julie, Louis et Elsa Hakimi de Dun se sont joints à eux et ont recueilli les plus vifs applaudissements.

Félicitations et remerciements à ces talentueux et généreux artistes.



Le vide-grenier a connu une forte affluence et bénéficié d'une météo clémente.

DUN LES PLACES
LE 28 Octobre 2017 à 18 heures
DINER SPECTACLE



à 18 h
Concert chanson française
Thierry Chareyre
Entrée libre - sortie au «chapeau»
Suivi de la remise du prix Patrimoine 2016
Par Monsieur J.L. Balleret
Président de la Camosine

Apéritif & Dîner animés

Réervations jusqu'au 23/10/2017
au 09 61 62 07 75 ou 06 86 77 70 77

Au menu :
Assiette de charcuterie Poulet aux champignons Tagliatelle Tarte tatin
15€ Apéritif offert



La SésA a reçu le prix Patrimoine 2016 de la Camosine (Caisse pour les Monuments et les Sites de la Nièvre). Monsieur J.L. Balleret, président de la Camosine viendra nous remettre ce prix le 28 Octobre 2017. A cette occasion, nous organisons un dîner spectacle à partir de 18 heures à la salle culturelle.

Nous vous attendons nombreux et vous pouvez réserver d'ores et déjà auprès de Josette :

au 09 61 62 07 75

ou Jacqueline :

au 06 86 77 70 77

**A bientôt et merci pour votre fidélité.
Les membres du bureau**

Terminons la saison ensemble avec le Carrefour de Dun à la salle culturelle. **ENTREE GRATUITE**



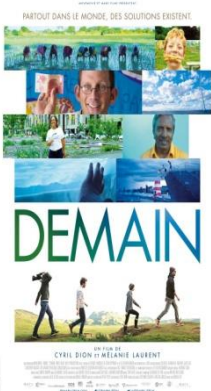
Samedi 7 octobre à 19h00

Fausto est un grand amateur de femmes. Il est bel homme, dans la force de l'âge et vit seul avec sa vieille tante à Turin. Sept ans auparavant, alors capitaine de cavalerie, il a perdu la vue en manipulant une bombe lors des grandes manœuvres. Il refuse son infirmité. Bien qu'aveugle, il est capable de deviner la présence des femmes grâce à leur parfum.....



Samedi 4 novembre à 17h00

La famille de Marion, dix ans, vient de s'installer dans un village normand. Son père est maçon et sa mère élève les quatre enfants. Un couple de parisiens sans enfants qui possède une résidence secondaire va se prendre d'affection pour Marion. Ils l'invitent de plus en plus souvent et cherchent à convaincre ses parents de la laisser vivre avec eux.....



Dans le cadre du « Mois du film documentaire »

Samedi 18 novembre à 17h00

Et si montrer des solutions, raconter une histoire qui fait du bien était la meilleure façon de résoudre les crises écologiques, économiques et sociales que traversent nos pays ? Suite à la publication d'une étude qui annonce la possible disparition d'une partie de l'humanité d'ici 2100, Cyril et Mélanie sont partis enquêter dans dix pays pour comprendre ce qui pourrait provoquer cette catastrophe et surtout comment l'éviter.....



Samedi 2 décembre à 17h00

Vincent Machot partage sa vie entre son salon de coiffure, son cousin, son chat et sa mère bien trop envahissante. Il croise par hasard Rosalie Blum, une femme mystérieuse et solitaire qu'il est convaincu d'avoir déjà rencontrée. Mais où ? Intrigué, il se décide à la suivre partout sans se douter que cette filature va l'entraîner dans une aventure pleine d'imprévus. La vie de Vincent va changer.....

Un apéritif partagé est offert par le « Carrefour de Dun » au terme de chaque séance.

L'équipe du Carrefour de Dun

MEMORIAL DE DUN - Association MTR-ARORM

La saison se termine bientôt au Mémorial de Dun-les-Places. La fermeture est prévue le 12 novembre prochain, pour une réouverture en avril 2018. L'accueil des groupes se fait toujours durant la période hivernale sur réservation.

Cette année, les visiteurs ont été accueillis par Hermann Fritch, agent d'accueil de la Communauté de communes Morvan, Sommets et Grands Lacs. Au 31 août, près de 2000 visiteurs se sont rendus au Mémorial. Les félicitations et encouragements des visiteurs tant sur l'accueil que sur la qualité du lieu ont été nombreux. L'exposition en plein air sur l'année 1944 dans la Nièvre a également eu beaucoup de succès. Tout le monde a pu voir tout au long de cette saison de nombreux visiteurs autour de l'église et du Mémorial.

Prochains rendez-vous à noter :

Retrouvez l'association lors de la **Fête de l'Automne à St-Brisson les 7 et 8 octobre**

Une soirée cinéma en partenariat avec le Carrefour de Dun et la Coopérative des savoirs le 21 octobre prochain, à 18 heures, avec le film La Sociale.

Ouverture du Mémorial en octobre et novembre : mercredi, jeudi, vendredi de 10h à 13h et de 14h à 17h

Samedi et dimanche de 14h à 17h

L'association lance également **un appel à financement participatif** pour conserver et valoriser du matériel parachuté au maquis Vauban qui vient d'être retrouvé et donné au musée. Vous pouvez nous aider via le site internet : **Ulule.com (maquis Vauban)** ou nous adresser directement votre don. Nous vous en remercions.

À bientôt,
Aurore Callewaert
Directrice du Mémorial de Dun-les-Places
Morvan terre de Résistances-ARORM

Le centre multi-activités

Tous les mardis, de 14 heures à 17 heures, salle culturelle, à la mairie partage des savoir-faire : - Patchwork, canevas, couture, tricot, confection d'objets en tissu ou en laine, jeux de société ...,

Café et petits gâteaux. Au menu, convivialité, entraide et bonne humeur.

Les amateurs d'informatique de Dun-les-Places

Un ordinateur, pour quoi faire ?

Pour parler avec vos proches par Skype, chercher une info ou une réponse, Communiquer avec vos proches sans timbres ni enveloppes, conserver et classer vos photos....Amener votre ordinateur portable ou venez simplement vous renseigner, nous boirons le café ensemble

**Appeler Jean-Claude CAPOEN 03 86 84 62 89.
Ou Miriam Mathieu au 03 86 84 62 96**

Infos pratiques

Agence postale -- Bibliothèque -- Point infos tourisme

Rappel des heures d'ouverture : Du mardi au samedi de 9h à 12h
N° de téléphone : 03 86 78 41 60

Bibliothèque : vous pouvez emprunter et rapporter vos livres à l'agence postale, tous les matins du mardi au samedi inclus. De nouveaux livres vous attendent et pour les enfants et pour les adultes.

Le Point infos tourisme est désormais assuré par l'Agence Postale tous les matins du mardi au samedi et par **le Mémorial** à ses heures d'ouverture, ceci afin d'assurer une amplitude horaire la plus satisfaisante possible.

Cours de guitare :

Monsieur Legouge,
le lundi soir (à partir de
17h). Renseignements
et tarifs :
06 73 50 51 80.

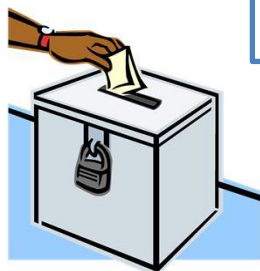
Cours de conversation anglaise : let's do it in english

Rafraichissons nos connaissances. Parlons
ensemble en anglais
Le lundi de 10h30 à 11h30.
Pour tous renseignements appeler :
M. Mathieu – 03 86 84 62 96

Votre facture d'eau :

Cette année, la facturation de l'eau a pris du retard.
Comme d'habitude, l'abonnement vous est facturé pour une année.
La facturation de l'eau porte sur 18 mois et non sur une année comme
habituellement.. Votre facture s'en trouve augmentée et retrouvera un
montant normal dès l'année prochaine. Veuillez nous en excuser. Pour
pallier aux difficultés qui pourraient être liées à cette facturation, vous
pouvez étaler vos règlements, par prélèvement en adressant un
courrier simple, accompagné d'un RIB à la Trésorerie de Lormes.

Nouveau Service : la commune vous proposera, dès Janvier 2018, un
prélèvement mensuel pour vos factures eau et assainissement.
Pour en bénéficier, il vous suffira de venir en mairie, muni d'un RIB
entre le 1^{er} et le 31 décembre 2017 pour signer une convention.



Inscriptions sur les listes électorales :

Vous avez jusqu'au 31 décembre 2017 pour vous inscrire sur les
listes électorales ou faire votre changement.

Jours de permanence de l'Assistante Sociale –

Centre Social de Lormes –
Téléphone secrétariat : 03 86 93 46 45

Permanences : lundi toute la journée et jeudi matin

Infos diverses

Noms des rues :

Vous avez été nombreux à vous intéresser aux noms à donner aux rues dans vos hameaux. Soyez-en remerciés. Vous trouverez toutes les propositions que nous avons recueillies. Jusqu'au 20 octobre, il vous reste un peu de temps pour de nouvelles suggestions ou nous signaler toute omission.

Bornoux :

Route du Montal
La Sapinière
Chemin des Guittes
Les Croisettes
Moulin du Raily
Route de Longault
Impasse de Longault
Chemin de la Croix
Impasse de la Croix
Route de l'Avis des
Meuniers
Route Impériale

Les Bourdeaux

Route de Bonin
Chemin Pompon

Huis Gally

Chemin des champs -
Pammés
Rue des Fleurs
Chemin de la Croix du
Château
Chemin du Balcon

Huis Gillot

Chemin des Chouachés
Impasse des Prés Nonin
Chemin de l'Huis Gillot

Mézauguichard

Route du lavoir
Route des Grands Prés
Route du Haut du Château
Impasse des Tilleuls
Chemin de la Mare
Impasse de la Fontaine
Passage des lavandières
Chemin des Rechottes
Chemin du Carrouge

L'Huis Laurent

Route de Bel Air
Chemin de l'Exploitation

Le Parc

Route du Lac (des
Settons)
Route de la Croix des
Serolles
Rue Xavier Feuillet
Chemin Chaunut
Chemin des Frilons

L'Huis Bonin

Route des Moulins
Route des Grands Prés
Route de l'Huis Bonin

Mezaugueux

Rue de la Chouette
Chemin du Bonheur
Route du Parc
Route de la Croix des
Serolles

Mézocdefroy

Route de l'étang de la
Creuse
La Riotte
Chemin du Mont Velin
Impasse du Mont Velin

L'Huis des Meuniers

Route Pontarnaud
Rue des ChampsGarlot

L'Huis Chatelain

Rue de la Croix
Rue(Route) des Places

Vermot

Route de Dun
Route de Mazignien
Route de la Montagne
Chemin des Crottes Chaux
Chemin des Trous de Chaux
Chemin de l'Ormeau
Chemin du Château d'Eau
Rue de Vermot
Rue des Puits
Rue du Maquis Camille
Route de Brassy
Rue de la Boiroure
Chemin du Cargeot
Chemin du Vieux Dun
Chemin des Etangs
Chemin des Craingnaux

Vous le verrez, dans beaucoup de hameaux, il y a plus de suggestions de noms que de rues. Le conseil choisira parmi vos propositions à partir de critères qui vous seront communiqués en même temps que le résultat de cette consultation. Encore merci à tous pour l'intérêt que vous portez à votre commune.

Epicerie

Horaires d'ouverture
Du mardi au vendredi :
7h30/12h30 – 15 h/19 h

Le samedi
7h30 /12h30 - 16 h/19h

Le dimanche
8h/12h30

Fermeture :
Le dimanche après-midi et
Le lundi toute la journée

Deux bornes de
rechargement des
véhicules
électriques ont été
installées :

* Une à Quarré les
Tombes
* La deuxième, à
Montsauche- les
Settons

Boulangerie

Morvan-Doubs
Horaires d'hiver

Lundi : 7h30 / 12h30 – fermé
l'après-midi

Mardi : fermé

Mercredi 7h30/12h30 - fermé
l'après-midi

Jeudi : 7h30/12h30 – 16h19 h

Vendredi : 7h30/1h30 – 16h/19h

Samedi : 7h30/12h30 – 16h-19h

Dimanche : 8h00/12h30 – fermé
l'après-midi

Retrouvez vos ancêtres :

L'association Mémoires Vivantes de Quarré-les-Tombes et la municipalité de Dun-Les-Places organisent une réunion publique le 21 Octobre 2017, sur le thème de la généalogie. Cette association a fait des recherches très approfondies et propose de les faire partager.

**Rencontre généalogique
à Dun les Places**

**Samedi 21 octobre 2017
15H à la salle culturelle**

Entrée gratuite

**Des ancêtres morvandiaux ?
Partez à la recherche de vos racines et de cousins inattendus avec l'association:
« Mémoires vivantes de Quarré les Tombes » www.memoiresvivantes.org**

Création : Si vous êtes intéressé pour chanter dans une troupe Variétés Françaises, contactez : Miriam Mathieu : 03 86 84 62 96 /
Thierry Chareyre : 07 85 77 38 62

Toutes les commémorations

19 Mars - Le dernier dimanche d' Avril - 8 Mai - 26 Juin - Le 11 Novembre

Numéros utiles

Numéros d'urgences

Samu - urgences médicales:	15
Police Secours :	17
Pompiers :	18
Gendarmerie :	
9 rue du Pont-National	
58140 LORMES : 03 86 22 87 89	
Centre antipoison : 03 83 32 36 36	
Samu social :	115
SOS amitié	03 80 67 15 15
Enfance maltraitée :	119
Violences conjugales :	3919

Ecoute cancer :	08 10 810 821
Sida info service :	0 800 840 800
Drogues info service :	0 800 23 13 13
Ecoute alcool :	0 811 91 30 30
Jeunes violence écoute :	0 808 807 700
N° international d'urgences :	112

Défiibrillateur à la mairie

Vos services de proximité

Agence Postale

Rue du 11 Novembre
58230 DUN LES PLACES

Horaires d'ouverture :

Du Mardi au Samedi de 9 h. à 12 h

Bibliothèque : à l'agence postale

Epicerie : 03 86 84 65 44

Fermée le dimanche après-midi et le .lundi

Boulangerie : 03 86 78 04 05

Fermée dimanche après-midi et mardi

Salle culturelle : location de salle :

Mairie de Dun les Places

03 86 84 62 05

Dépannages :

Lignes téléphoniques : 1014

Enedis (- ERDF) raccordt : 09 69 32 18 51

Enedis (ERDF) dépannage : 09 72 67 50 58

Engie (EDF) dépannage : 0 810 333 058

Direction Départementale des Territoires

15, rue François Mitterrand
58210 CHATEAU-CHINON

Tél. : 03 86 79 49 90

Cartes grises

Slide Control

M. Karim Hakimi

03 86 84 60 67

Transports

Renseignements **SNCF** : 3635

Gare TGV Montbard (40 Km) - Navettes

depuis gare de Saulieu et gare d'Avallon

Gares TER Avallon - Saulieu

Transports sanitaires :

VSL* Taxis CHARLES - Dun les Places

03 86 84 61 67

Vos démarches

Mairie de Dun les Places :

Rue du 26 Juin 1944
58230 DUN LES PLACES
03 86 84 62 05

Conseil Régional de Bourgogne :

17, Bd Trémouille - CS 23502
21000 DIJON - 03 80 44 33 00

Conseil Départemental de la Nièvre :

Hôtel du Département
58039 NEVERS CEDEX
03 86 60 67 00

Conseillers Départementaux

Mairie de Lormes
1, place François Mitterrand
58140 LORMES - 03 86 22 31 55

Communauté de Communes

Morvan Sommets et Grands Lacs :
Place François Mitterrand – BP 8
58120Chateau-Chinon - 03 86 79 43 99

Préfecture de la Nièvre :

40, rue de la Préfecture
58000 Nevers
03 86 60 70 80

Sous-Préfecture :

1, rue du Marché – 58120 Château-Chinon
Tél. : 03 86 79 48 48

Votre santé

Maison médicale de Montsauche

Place du 25 Juin 1944
58230 Montsauche les Settons
03 86 84 52 34

Pharmacie

Rue Henri Bachelin
Montsauche les Settons
03 86 84 53 96

Cabinet médical

1, Place de l'Eglise
89630 Quarré les tombes
03 86 32 20 41

Pharmacie

3, Place de l'Eglise
89630 Quarré les Tombes
03 86 32 22 18

Maison de santé pluridisciplinaire :

Place Mariller – 58230 Montsauche
Infirmières : 03 86 76 14 53
Kinésithérapeutes : 03 86 84 50 22

Logement

Permis de construire, permis de démolir,
rénovation : Se renseigner à la Mairie :
03 86 84 62 05

Agence de l'Environnement et de la maîtrise de
l'énergie : 03 80 76 89 76

Agence Départementale d'Information sur le
Logement - : 03 86 72 16 16

Parc Naturel du Morvan : Architecte Monsieur
G. FONTAINE - Maison du Parc
58230 Saint-Brisson - 03 86 78 79 07

La Justice

Tribunal d'Instance de Clamecy

Place Emile Zola - BP 108
58000 CLAMECY - Tél. : 03 86 27 01 50

Tribunal de Grande Instance de NEVERS

Place du Palais - 58019 NEVERS
Tél : 03 86 93 44 44

Le Défenseur des Droits

40, rue de la Préfecture - 58000 NEVERS
03 86 60 70 21

Conciliateur de Justice :

Monsieur GABAIN Jean : 06 85 41 52 76

La Fiscalité

Trésorerie

2, rue du Panorama
58140 Lormes
03 86 22 87 58

Service des Impôts

Des particuliers et des Entreprises
Rue Francis CARCO - 58500 CLAMECY
03 86 27 54 60

Les associations

Carrefour de DUN : D. Gonthier et
C. Faure . : 06 80 22 76 09

Association pour la Sauvegarde de l'église Sainte-Amélie (SéSA)

Présidente : J. Mirat – 06 86 77 70 77

Comité des Fêtes : Présidente :

C. Charles - . : 06 84 81 40 25

Mémorial - 03 86 78 72 99

Gestion - MTR-ARORM -

Maison du Parc – 58230 Saint-Brisson

Les amateurs d'informatique de Dun:

J.C. Capoen Président : 03 86 84 62 89

Amicale communale des propriétaires et chasseurs de Dun les Places et Montsauche :

Mairie 58230 Dun les Places

B. Chaventon : Président :

03 86 84 62 23

Société communale de chasse de Dun les

Places - Mairie - 58230 Dun les Places

T. Auffray - 06 18 64 08 31

Music'Diffusion - M. Tellier

06 80 60 90 94

Veilleurs de vie

Dons d'organes : France ADOT 58

2, chemin de Giry - 58700 PREMERY
R. Lefaire. - 03 86 68 05 30

Don du sang : EFS, 1 bd de l'Hôpital
58000 Nevers - 03 86 61 82 00